

Советы пешеходам ЗИМОЙ



На тротуарах и пешеходных
переходах зимой скользко.
Поэтому стоит быть
аккуратнее, **не торопиться.**



СТОЙ

ИДИ,
НЕ ТОРОПЯСЬ



В зимний период увеличивается **тормозной путь автомобиля!** Кроме ПДД, есть и законы физики. Если вы резко вышли на пешеходный переход прямо перед автомобилем, на скользкой дороге водитель может не успеть затормозить.

Будьте аккуратны на
остановках общественного
транспорта. Особенно при
посадке и высадке из него.

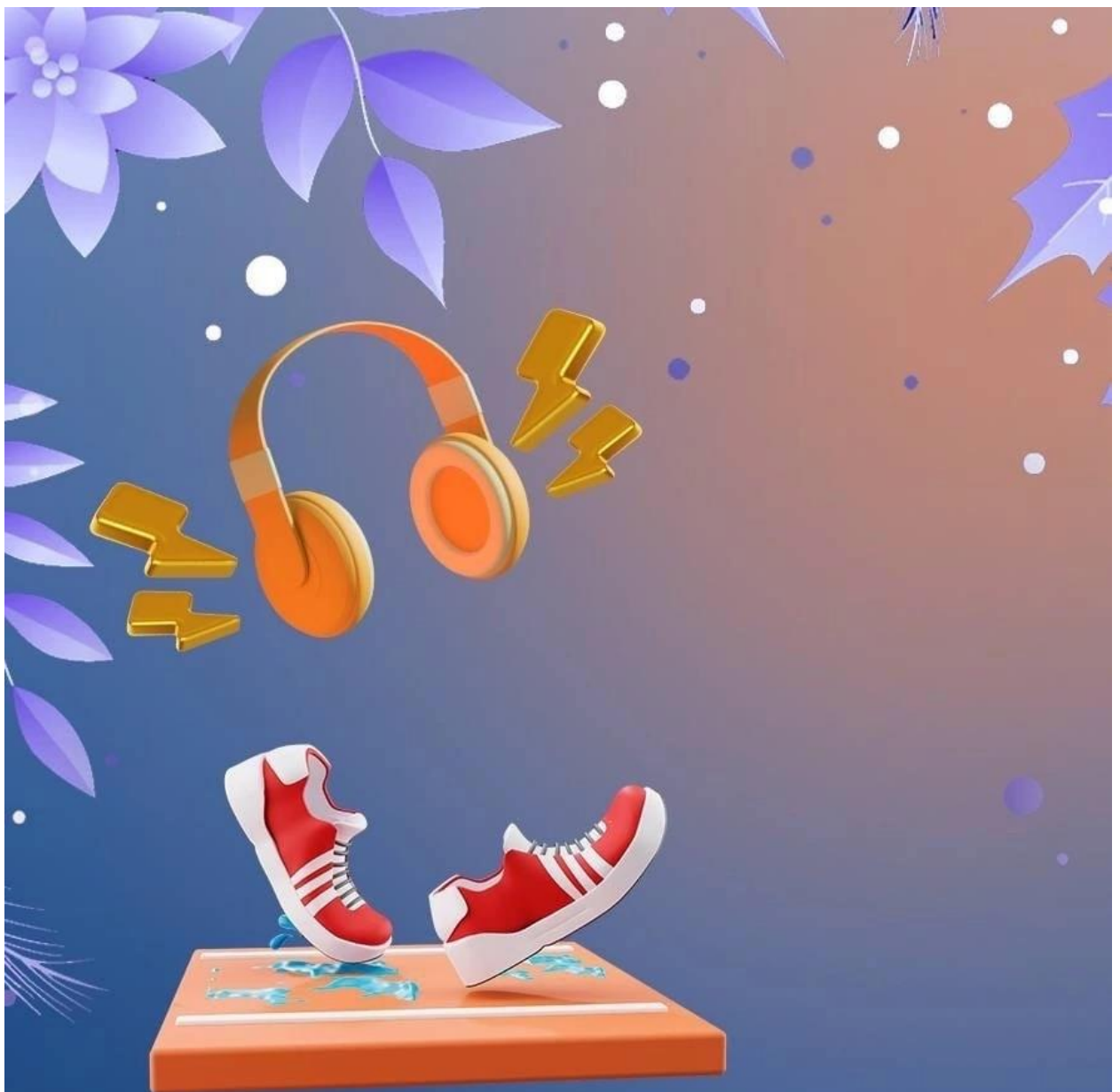


Зимой раньше темнеет и чаще ухудшается видимость – из-за снега. Надо быть еще внимательнее, особенно при переходе дороги. Убедитесь, что водитель автомобиля Вас видит и начинает торможение.



На одежде рекомендуется иметь светоотражающие элементы.





Гаджеты и наушники: **не отвлекайтесь на них** при ходьбе вблизи дороги. Этот совет актуален всегда, а зимой – тем более.